

© Bayerische Vermessungsverwaltung
(Darstellung der Flurkarte als Eigentumsnachweis nicht geeignet)
© Bayerisches Landesamt für Umwelt, www.lfu.bayern.de

- Zeichenerklärung**
- Regelungsverzeichnis**
- 7 - Nr. im Regelungsverzeichnis
- Schutzgebiete**
- Natur, Landschaft
 - Biotopflächen (Naturschutzgebiet)
- Verwaltung**
- Wohnfläche
 - gewerbliche Baufläche
 - sonderbaufläche
 - Grundstücksgrenze
- Sonstiges**
- Freizuhaltende Siedler
 - Rückbaufläche
 - Baugrenze
- Versorgungseinrichtungen vorhanden**
- Bayerwerk AG
 - Gasleitung (nur außerhalb des Bauflusses)
 - Mainfrankenwerke Würzburg
 - Stromleitungen (Mittelspannung, Niederspannung)
 - Mittelspannung-Freileitung
 - Beleuchtungsanlage
- Markt Rimpur**
- Kanalleitungen
 - Trinkwasserleitungen
 - Kanalleitung DN 200
- Deutsche Telekom**
- Telefonleitung / Datenleitung

Zeichenerklärung

Planung

- Einschnittsblöschung
- Berme
- bestehende Mäule mit Fließrichtung
- Mäule mit Fließrichtung
- Bankett
- Fahrbahn
- Dammblöschung
- Gehweg
- Insel
- Strassenberflächen/Gürtelflächen
- unbefestigter Anfahrtsweg
- befestigter Wirtschaftsweg
- Ausgleichsfläche
- Schutzplanke ESP 4.0

INGENIEURGESELLSCHAFT mbH GEORG MAIER
Regierungsbaumeister, Dipl.-Ingenieur, Beratender Ingenieur VEB

Staatliches Bauamt Würzburg
Wellenburgerstraße 6
97062 Würzburg
Tel: 0931/30242, Fax: 0931/302477, E-Mail: postamt@stbawm.wuertt.de

Projekt: W 3 OU Rimpur

FESTSTELLUNGSENTWURF

Strassenbauverwaltung Landkreis Würzburg
Unterlage / Blatt-Nr.: S1.1
Lageplan

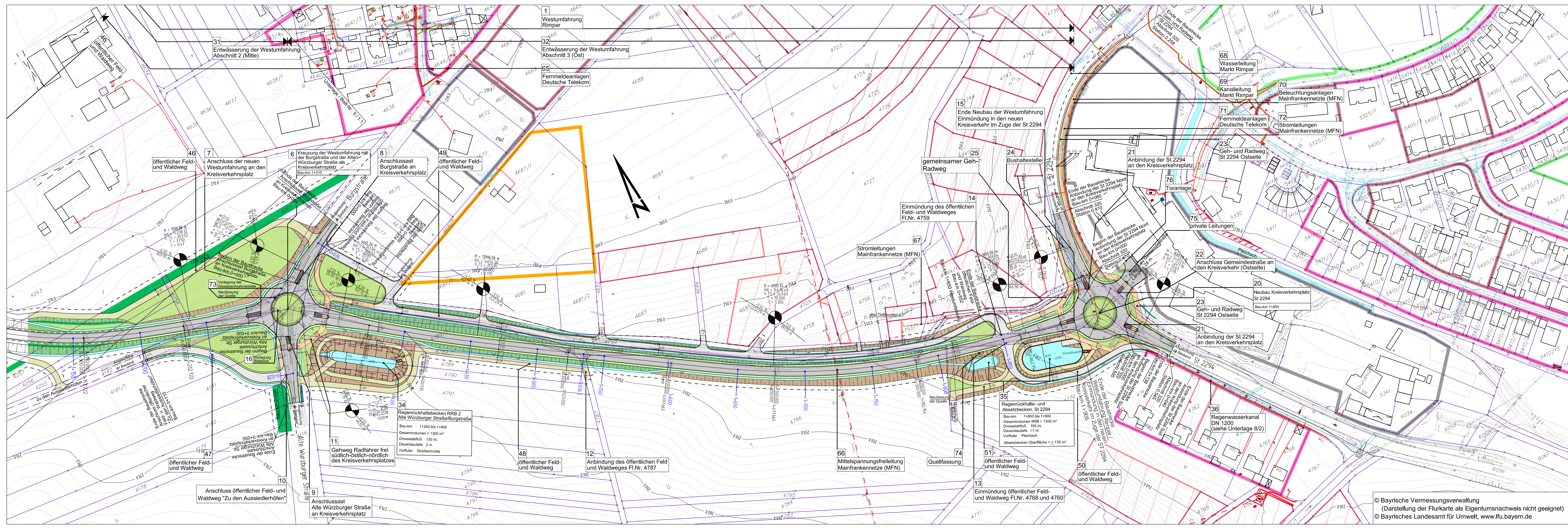
Staatliches Bauamt Würzburg
Straße / Abschn.-Nr. / Station: W3 3/140/7101 - St 2294 / 320 0,485

PROJ.-Nr.:
Maßstab: 1:1000

Neubau der Westumfahrung Rimpur
Bau-km 0+000 bis 1+150

aufgestellt: Landratsamt Würzburg
beraten vult. Landrat
Würzburg

ersetzt durch Unterlage 5/1.1a



© Bayerische Vermessungsverwaltung
(Darstellung der Flurkarte als Eigentumsnachweis nicht geeignet)
© Bayerisches Landesamt für Umwelt, www.lfu.bayern.de

- Zeichenerklärung**
- Regelungsverzeichnis**
- 7 - Nr. im Regelungsverzeichnis
- Schutzgebiete**
- Natur, Landschaft
 - Biotopflächen (Naturschutzgebiet)
- Verwaltung**
- Wohnfläche
 - gewerbliche Baufläche
 - sonderbaufläche
 - Grundstücksgrenze
- Sonstiges**
- Baugrenze
 - Grenze der Ortsdurchfahrt
- Versorgungseinrichtungen vorhanden**
- Bayerwerk AG
 - Gasleitung(nur außerhalb des Bauflusses)
 - Mainfrankenwerke Würzburg
 - Stromleitungen (Mittelspannung, Niederspannung)
 - Mittelspannung-Freileitung
 - Beleuchtungsanlage
- Deutsche Telekom**
- Telefonleitung / Datenleitung
- Markt Rimpur**
- Kanalleitungen
 - Trinkwasserleitungen
 - Kanalleitung DN 200

Zeichenerklärung

Planung

- Einschnittsblöschung
- Berme
- bestehende Mäule mit Fließrichtung
- Mäule mit Fließrichtung
- Bankett
- Fahrbahn
- Dammblöschung
- Gehweg
- Insel
- Strassenberflächen/Gürtelflächen
- unbefestigter Anfahrtsweg
- befestigter Wirtschaftsweg
- Ausgleichsfläche
- Schutzplanke ESP 4.0

INGENIEURGESELLSCHAFT mbH GEORG MAIER
Regierungsbaumeister, Dipl.-Ingenieur, Beratender Ingenieur VEB

Staatliches Bauamt Würzburg
Wellenburgerstraße 6
97062 Würzburg
Tel: 0931/30242, Fax: 0931/302477, E-Mail: postamt@stbawm.wuertt.de

Projekt: W 3 OU Rimpur

FESTSTELLUNGSENTWURF

Strassenbauverwaltung Landkreis Würzburg
Unterlage / Blatt-Nr.: S1.2
Lageplan

Staatliches Bauamt Würzburg
Straße / Abschn.-Nr. / Station: W3 3/140/7101 - St 2294 / 320 0,485

PROJ.-Nr.:
Maßstab: 1:1000

Neubau der Westumfahrung Rimpur
Bau-km 1+150 bis 1+905

aufgestellt: Landratsamt Würzburg
beraten vult. Landrat
Würzburg

ersetzt durch Unterlage 5/1.2a